

1056

Data Mining Lab.

松井藤五郎研究室

2013.01.09 ゼミ配属説明会

とらぎらら.jp



1056

Data Mining Lab.

松井藤五郎研究室 (データ・マイニング実験室)

- 設立3年目を迎える新しい研究室
- 生命健康科学部臨床工学科との兼任

■ キーワードは「データ・マイニング」

コンピューターを活用して、
たくさんのデータの中から
興味深いパターンや
新しい知識を発見する

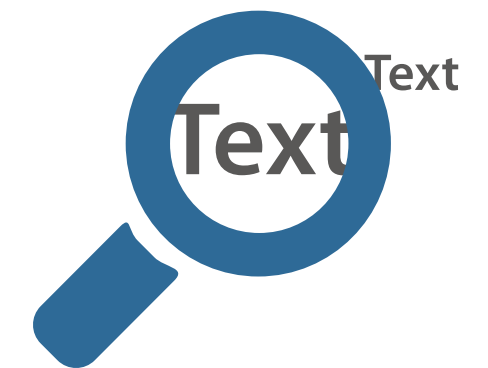
Machine Learning
機械学習



Financial Data Mining
フィナンシャル・データ・マイニング

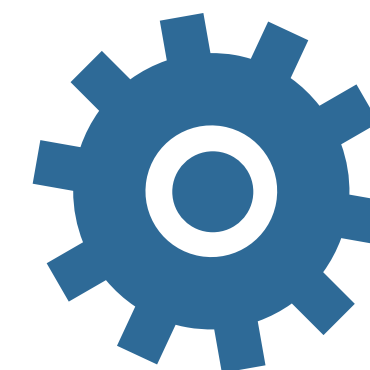


Text Mining
テキスト・マイニング



Data Mining
データ・マイニング

Artificial Intelligence
人工知能



Bio Data Mining
バイオ・データ・マイニング



Bioinformatics
バイオインフォマティクス



具体的な研究テーマの例

- **強化学習を用いた金融取引戦略の獲得**

三菱東京UFJ銀行, 東京大学との共同研究

- **複利リターンに基づく新しい強化学習**

同上

- **テキスト・マイニングによる株式市場予測**

野村證券, 東京大学との共同研究

- **アポトーシス制御タンパク質の相同性検索**

東京理科大学との共同研究

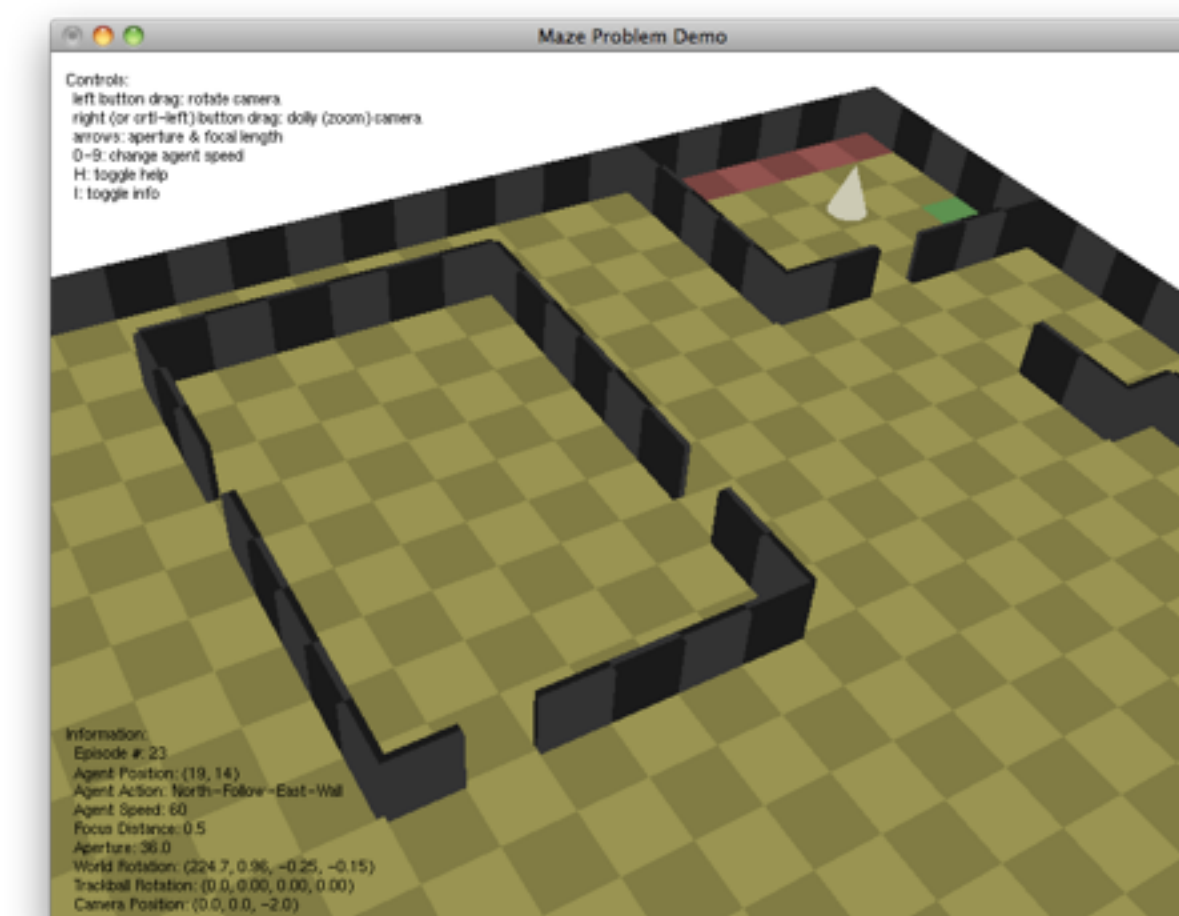
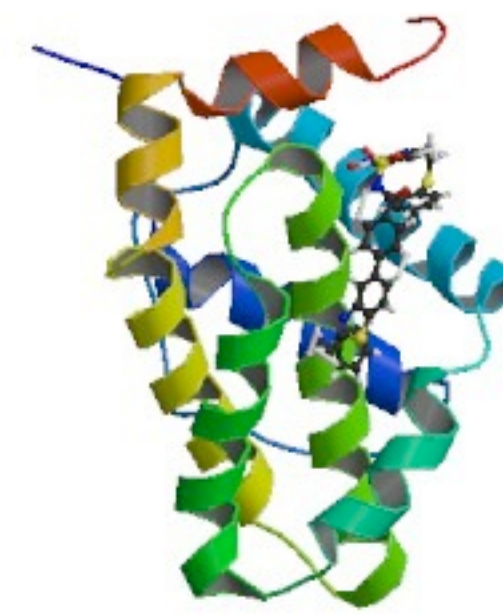
- **心臓手術における人工心肺装置の異常検知**

生命健康科学部臨床工学科との共同研究



取引戦略分析システム

タンパク質



強化学習

ゼミナール A, B

- **問題解決力**を身に付ける
 - プログラミング力
 - コミュニケーション力



今年度やったこと

- プログラミング演習：VBAで人工生命シミュレーション
- テキスト・マイニング実習：Pythonでテキスト分類
- 強化学習入門：LEGO MINDSTORMSで強化学習
- 資格対策と進路指導



興味がある人は...

- 研究室説明会（見学会）を行います
- とうごろう.jp や [Facebook.com/1056Lab](https://www.facebook.com/1056Lab) を見てください
 - Googleで「とうごろう」を検索

The image displays three overlapping browser windows. The leftmost window shows the homepage of とうごろう.jp, featuring a navigation menu on the left and a main content area with sections for 'Artificial Intelligence' (人工知能) and 'Machine Learning' (機械学習). The middle window shows a blog post on <http://とうごろう.jp/blog/> titled '情報処理学会誌 02/2012', dated 2012年1月18日 11:55, with categories 'Research' and tags 'IPSJ, ファイナンス'. The rightmost window shows the Facebook page for '1056Lab', which includes a profile picture, a cover photo of a lab interior with a robot, and a post about the journal '情報処理学会誌2月号'.